

Tawelwch meddwl am ddefnyddio ynni a biliau

Sut y gallai mesurydd clyfar fod o fudd
i chi a'r person rydych chi'n ei helpu



Ynni Clyfar GB a Carers UK

Mae Ynni Clyfar GB a Carers UK yn gweithio gyda'i gilydd i helpu gofalwyr i elwa o fanteision llawn mesuryddion clyfar, ar eu cyfer nhw eu hunain a hefyd ar gyfer y bobl maen nhw'n eu helpu.

Gallai mesurydd clyfar fod o fudd i chi ac i'r person rydych chi'n ei helpu

Mae mwyfwy ohonon ni'n ceisio bod yn ofalus am faint o ynni rydyn ni'n ei ddefnyddio. A phan fyddwch chi'n gofalu am rywun, efallai eich bod chi'n meddwl am eu defnydd nhw o ynni a'u biliau hefyd. Gallai mesurydd clyfar fod o gymorth.

Mae mesuryddion clyfar yn cofnodi faint o drydan neu nwy rydych chi'n ei ddefnyddio, yn union fel eich mesuryddion presennol. Mae sgrîn ynni cartref yn dod gyda nhw. Mae'r sgrîn ynni cartref weithiau yn cael ei alw'n IHD. Mae'n dangos faint o ynni mae'r person rydych chi'n ei helpu yn ei ddefnyddio, bron mewn amser real, a faint maen nhw wedi'i wario. Gallwch chi wirio faint maen nhw wedi defnyddio heddiw, yr wythnos yma neu'r mis yma.

Pan fydd y bil yn cyrraedd, fe fydd yn seiliedig ar yr ynni rydych chi wedi'i ddefnyddio, nid amcangyfrif. Felly, maen nhw'n fwy cywir ac mae gennych chi well syniad o'r biliau rydych chi'n debygol o'u derbyn.

Darlleniadau mesurydd awtomatig

Gall mesuryddion clyfar helpu mewn ffyrdd eraill hefyd. Gyda mesurydd clyfar, mae'r darlleniadau'n cael eu hanfon yn syth at eich cyflenwr ynni mewn ffordd ddiogel. Felly, does dim angen i chi — na'r person rydych chi'n ei helpu — ddringo ysgol neu gropian i mewn i gwpwrdd i ddarllen y mesurydd.

Mae hynny'n golygu un eitem yn llai ar eich rhestr brysur o bethau i'w gwneud.



Mae gan fwy na hanner o aelwydydd Prydain Fawr fesurydd clyfar erbyn hyn. Mae llawer ohonyn nhw'n dweud wrthyn ni ei fod yn eu helpu i reoli eu defnydd o ynni.

Mae Joe yn gofalu am ei fam yng nghyfraith. Roedd ganddo fesurydd clyfar gartref eisoes, ac argymhellodd y dylai ei fam yng nghyfraith gael un hefyd. Mae'n falch iawn gyda'r canlyniad.



“

Doedd fy mam yng nghyfraith ddim yn awyddus i gael mesurydd clyfar i ddechrau, ond ar ôl i mi ddweud wrthi am y manteision, gwnaeth hi gysylltu â'i chyflenwr a chael un wedi'i osod.

Mae'n fy helpu i fod yn dawel fy meddwl ein bod ni'n tracio costau ynni gan obeithio na fyddan nhw'n mynd allan o reolaeth. Mae'r sgrîn ynni cartref yn gadael i chi weld faint rydych chi'n ei wario wrth i'r dydd fynd yn ei flaen.”

– Joe

Sut mae mesuryddion clyfar yn gweithio



1. Mae'r mesurydd clyfar yn cofnodi eich defnydd o ynni, wrth i chi ei ddefnyddio



2. Mae'r IHD yn dangos faint o ynni rydych chi'n ei ddefnyddio, a faint rydych chi wedi'i wario

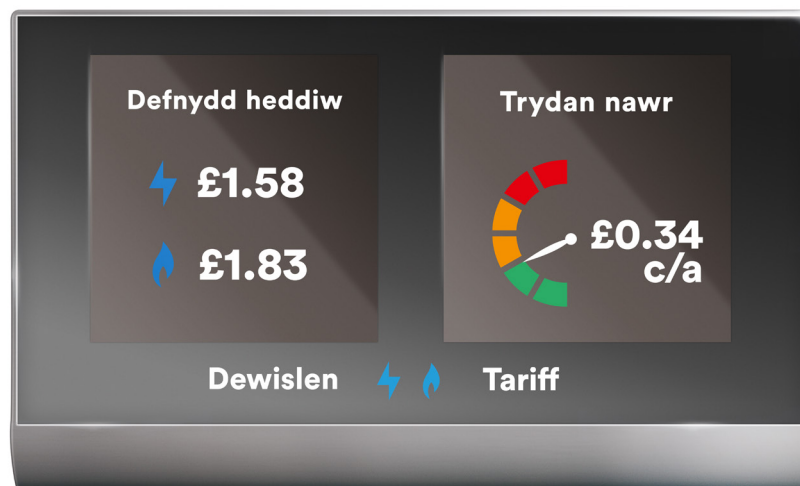


3. Mae'r mesurydd clyfar yn anfon darlenniadau yn awtomatig at eich cyflenwr ynni



4. Rydych chi'n derbyn bil sy'n seiliedig ar faint o nwy a thrydan rydych chi wedi defnyddio

Nid oes gan fesuryddion clyfar gysylltiad i'r rhyngwrwyd. Nid oes gan y sgrîn ynni cartref gysylltiad i'r rhyngwrwyd ychwaith. Felly does dim angen i chi gael cysylltiad rhyngwrwyd er mwyn cael un. Mae'r llun yma'n dangos sgrîn ynni cartref gyffredin. Efallai y bydd rhai eraill yn edrych yn wahanol ond maen nhw i gyd yn gweithio yn yr un ffordd.



Mae'r sgrîn ynni cartref a'r ffigurau at ddibenion darluniadol yn unig

Gwneud penderfyniadau gwybodus ynghylch defnyddio ynni

Gall mesuryddion clyfar helpu aelwydydd i arbed ynni, ond nid yw'n awtomatig.

Gallwch chi ddefnyddio'r wybodaeth ar yr IHD i gael gwell dealltwriaeth o faint o ynni rydych chi'n ei ddefnyddio a faint mae'n ei gostio. A gallwch ddefnyddio'r wybodaeth honno i wneud penderfyniadau am ddefnyddio ynni bob dydd.

Gallai'r wybodaeth honno hefyd helpu i roi tawelwch meddwl i chi a'r person rydych chi'n ei helpu ei fod yn iawn i droi'r gwres ymlaen i aros yn gynnes a chyfforddus.

Gallwch hefyd weithio allan sut y gallai fod modd iddyn nhw arbed ynni mewn ffyrdd eraill!

Er enghraifft, gallai'r IHD eich helpu i weld pryd mae rhywbeth wedi'i adael ymlaen ar ddamwain — fel y gallwch sicrhau nad yw'r person rydych chi'n ei helpu yn defnyddio ynni drwy gamgymeriad.



Y ffeithiau am fesuryddion clyfar

1. Mae mesuryddion clyfar ar gael i gwsmeriaid rhagdalau ac i rentwyr

Mae llawer o gartrefi'n gymwys i gael mesurydd clyfar yn barod. Mae 'na rhai na allant gael mesurydd clyfar eto ond byddan nhw'n gallu cael un cyn diwedd y cyfnod cyflwyno. Gall y cyflenwr ynni ddweud wrthyich a all y person rydych chi'n ei helpu gael un ai beidio. Gallan nhw ddweud wrthyich chi hefyd pa mor fuan y gall gael ei osod.

Os ydych chi'n rhentu cartref, gallwch chi gael mesurydd clyfar o hyd, cyhyd â mai eich enw chi sydd ar y bil ynni.

Ac os oes gennych chi – neu'r person rydych chi'n ei helpu – fesurydd **rhagdalau**, gallwch gael mesurydd rhagdalau clyfar. Mae ganddyn nhw fuddion ychwanegol o'u cymharu â mesuryddion rhagdalau analog. Er enghraifft, gallwch chi wirio ar yr IHD pan fydd hi'n amser i ychwanegu credyd. Yna, gallwch chi ychwanegu credyd ar-lein neu drwy ffôn symudol yn ogystal ag mewn siop. Mae hefyd yn golygu y gall cefnogaeth ychwanegol, fel talebau, gael ei hychwanegu'n awtomatig at eich mesurydd.

2. Bydd eich gwybodaeth yn cael ei gwarchod

Dydy mesuryddion clyfar ddim yn dweud wrth gyflenwyr a yw pethau unigol yn eich cartref wedi'u troi ymlaen neu i ffwrdd – neu os yw'r tegell ymlaen. A'r unig bobl sy'n gallu gweld faint o ynni sy'n cael ei ddefnyddio yw chi, y person rydych chi'n ei helpu, a'u cyflenwr ynni.

3. Mae'n haws gyda mesurydd clyfar

Mae mesuryddion clyfar a'r IHD wedi'u dylunio i fod yn syml i'w defnyddio. Gallwch chi weld faint o ynni mae'r person rydych chi'n ei helpu'n ei ddefnyddio a faint maen nhw'n ei wario ar nwy a thrydan drwy gael cip ar yr IHD. Bydd y person sy'n gosod y mesurydd neu'r mesuryddion yn dangos i chi sut i'w ddefnyddio. Dylen nhw hefyd adael canllaw syml gyda chi.

4. Chi sy'n cadw rheolaeth

Mae i fyny i chi lle rydych chi'n rhoi'r IHD a faint rydych chi'n ei ddefnyddio. Os dydy'r person rydych chi'n ei helpu ddim eisiau ei weld bob dydd, gallwch ei roi mewn cwpwrdd.

Sgriniau ynni cartref hygyrch (AIHD)

Mae rhai cyflenwyr ynni hefyd yn cynnig fersiwn hygyrch o'r sgrîn ynni cartref, sydd weithiau'n cael ei alw'n AIHD. Mae ganddynt nodweddion a allai eich helpu chi neu'r person rydych chi'n ei helpu. Er enghraifft, mae ganddyn nhw fotymau mawr a gallan nhw ddarllen gwybodaeth yn uchel.

Gallai AIHD fod yn ddefnyddiol os ydych chi, neu'r person rydych chi'n ei helpu, yn:

- ddall neu â golwg rhannol
- cael trafferth defnyddio eich dwylo neu eich arddyrnau, neu'n
- profi anhawster gyda cholli cof

Gofynnwch i'ch cyflenwr ynni i gael gwybod mwy am sgrîn ynni cartref hygyrch.



Mae'r sgrîn ynni cartref hygyrch a'r ffigurau at dibenion darluniadol yn unig

Sut i gael mesurydd clyfar

Mae mesuryddion clyfar yn cael eu gosod gan gyflenwyr nwy a thrydan. Maen nhw'n newid eich hen fesuryddion ac yn gwneud y cyfan yn ddiogel ac yn gadarn. Does dim cost ychwanegol i'r cwsmer.

Dyma sut mae'n gweithio:

1. Cysylltwch â'ch cyflenwr ynni i drefnu amser a dyddiad i'r mesurydd clyfar gael ei osod. Yn y rhan fwyaf o achosion, gallwch wneud yr apwyntiad ar gyfer y person rydych chi'n ei helpu, ond efallai y bydd y cyflenwr yn gofyn rhai cwestiynau diogelwch.

Gallwch wneud yn siŵr ei fod ar amser pan allwch chi fod yno hefyd. Dylai'r cyflenwr wirio a oes gan y person rydych chi'n ei helpu unrhyw anghenion penodol, er enghraifft, os oes angen i ofalwr fod yn bresennol.

2. Bydd y person sy'n gosod y mesurydd yn troi i fyny ar yr amser a drefnwyd. Dylen nhw ddangos eu cerdyn adnabod i chi, neu i'r person rydych chi'n ei helpu. Os nad ydyn nhw'n dangos y cerdyn adnabod i chi, gallwch ofyn am weld e.
3. Byddan nhw'n datgysylltu'r mesurydd presennol ac yn rhoi mesurydd clyfar yn ei le.
4. Dylai'r person sy'n gosod y mesurydd ddangos i chi ac i'r person rydych chi'n ei helpu sut i ddefnyddio'r sgrîn ynni cartref.

PWYSIG

- bydd angen i rywun fod adref pan gaiff y mesuryddion clyfar eu gosod. Efallai chi, y person rydych chi'n ei gefnogi, neu'r ddau ohonoch
- os ydych chi wedi dweud wrth y cyflenwr bod angen i chi fod yn bresennol pan fydd y mesurydd clyfar yn cael ei osod, ac am unrhyw reswm nad ydych yno, mae'n rhaid i'r cyflenwr beidio â gosod y mesurydd clyfar
- os yw'r mesuryddion nwy a thrydan yn cael eu newid ar yr un pryd, bydd yn cymryd tua dwy awr. Os mai dim ond un mesurydd sy'n cael ei newid, efallai y bydd yn gyflymach
- bydd y cyflenwad ynni'n cael ei ddiffodd am gyfnod byr er mwyn gosod y mesurydd clyfar. Os oes angen ynni ar y person rydych chi'n ei gefnogi i'w helpu gyda chyflwr iechyd, rhowch wybod i'r cyflenwr ynni pan fyddwch yn trefnu'r apwyntiad



Helpu chi i helpu'r person rydych chi'n ei gefnogi

Mae mesurydd clyfar yn eich helpu chi a'r person rydych chi'n ei helpu i gadw llygad agosach ar eich defnydd o ynni. Ond rydyn ni'n gwybod yr hoffai llawer o ofalwyr wneud mwy i sicrhau bod y person maen nhw'n ei helpu'n cael y gefnogaeth orau gyda defnyddio ynni.

Bod yn drydydd parti a enwir

Os oes angen i chi wneud penderfyniadau ar ran y person rydych chi'n ei gefnogi a thalu biliau drostynt, efallai y bydd yn ddefnyddiol i chi fod yn drydydd parti a enwir ar ei gyfrif. Cysylltwch â'ch cyflenwr ynni i gael gwybod beth mae angen i chi ei wneud.

Gosod mesuryddion clyfar yn ddiogel

Er mwyn diogelu cwsmeriaid sy'n agored i niwed, mae llawer o gyflenwyr ynni yn defnyddio cynllun cyfrinair. Pan fyddwch chi'n trefnu apwyntiad i gael gosodiad mesurydd clyfar, gallwch gytuno ar gyfrinair gyda'r cyflenwr. Yna, dylai'r person sy'n gosod y mesurydd ddweud y cyfrinair hwnnw cyn i chi neu'r person rydych chi'n ei helpu roi mynediad iddynt i'r tŷ.



Cofrestrwch ar y Gofrestr Gwasanaethau Blaenoriaeth (PSR)

Efallai y byddai hefyd yn syniad da i roi'r person rydych chi'n ei gefnogi ar y Gofrestr Gwasanaethau Blaenoriaeth (PSR).

Mae'r PSR yn helpu'r cwsmeriaid sydd fwyaf agored i niwed i gael y gefnogaeth iawn gan gyflenwyr ynni. Gallai hynny gynnwys cael ei hysbysu'n gynnar am unrhyw ymyriad cynlluniedig i'r cyflenwad ynni neu gael ei drin fel blaenoriaeth mewn toriad trydan.

Gellir cofrestru ar y PSR am ddim. Pan fydd rhywun arni, efallai y bydd yn bosib hefyd iddynt ofyn am filiau fformat mawr neu braille. Gallant ofyn i gyfriflenni neu filiau gael eu hanfon atoch chi, naill ai yn lle nhw neu ar yr un pryd â nhw.

Os ydych chi'n meddwl y byddai bod ar y PSR yn helpu'r person rydych chi'n ei helpu, cysylltwch â'i gyflenwr ynni am fwy o wybodaeth.

Mwy o wybodaeth

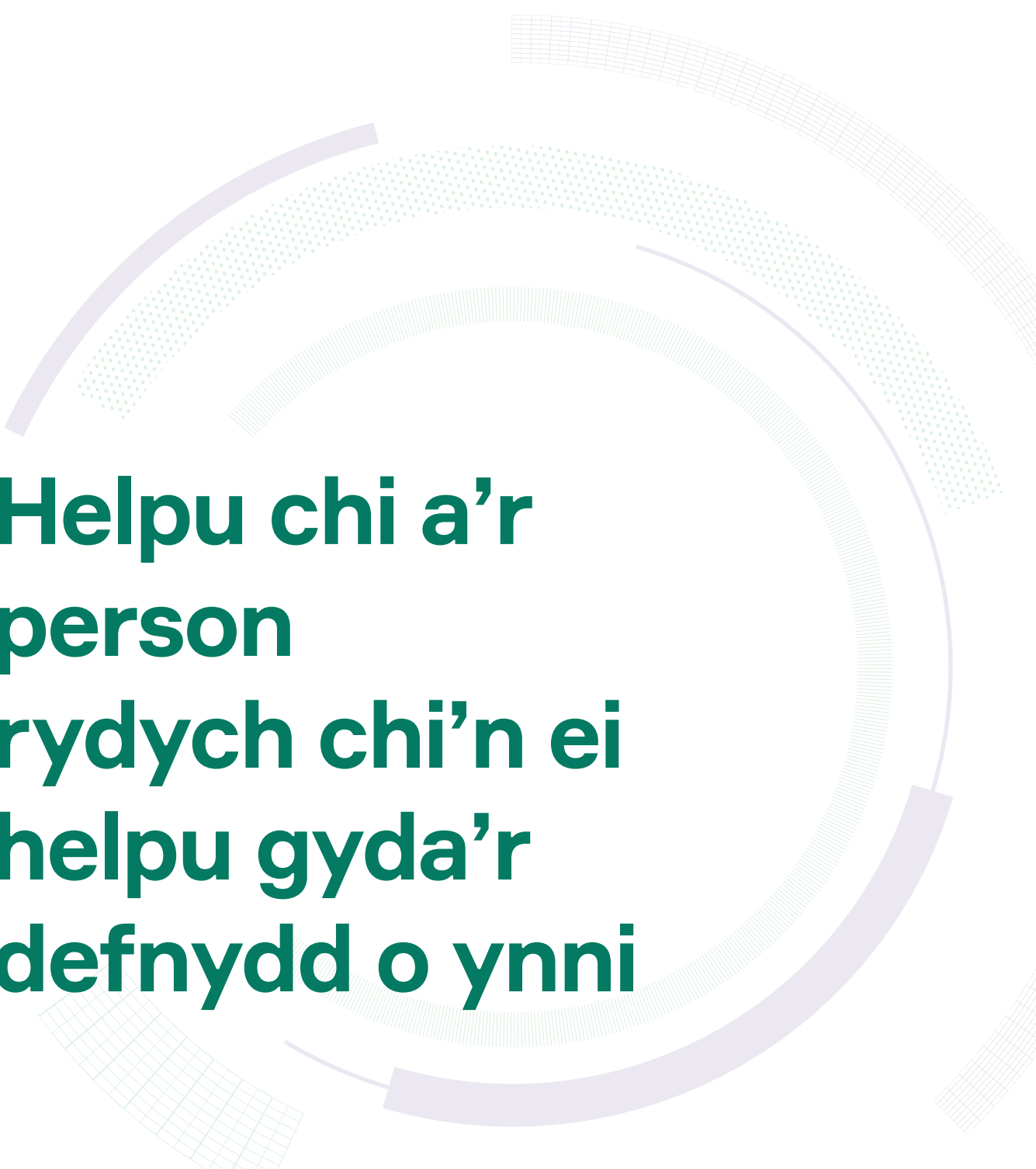
Mae llawer mwy o wybodaeth am help gyda biliau a chostau cartref ar wefan Carers UK: carersuk.org/help-and-advice/financial-support/help-with-bills-and-household-costs/

Dyma beth i'w wneud nesaf

Chwiliwch 'cael mesurydd clyfar' heddiw. Neu cysylltwch â chyflenwr ynni'r person rydych chi'n ei helpu a gofynnwch a allant gael un.

Fe ddewch chi o hyd i fanylion cyswllt ar eu bil. Neu i ddod o hyd i rifau rhadffôn a ffôn testun rhai o'r cyflenwr, ewch i: smartenergyGB.org/supplier-free-phone-numbers

Mae Carers UK yn elusen sy'n gofrestredig yng Nghymru a Lloegr (246329) ac yn Yr Alban (SC039307) ac yn gwmni cyfyngedig trwy warant sy'n gofrestredig yng Nghymru a Lloegr (864097).



**Helpu chi a'r
person
rydych chi'n ei
helpu gyda'r
defnydd o ynni**



gofalwyr

CYMRU

gwneud bywyd yn well i ofalwyr



**mesuryddion
clyfar**

*Ymunwch â'r
chwyldro ynni*

Deunyddiau'n gywir ym mis Ebrill 2023