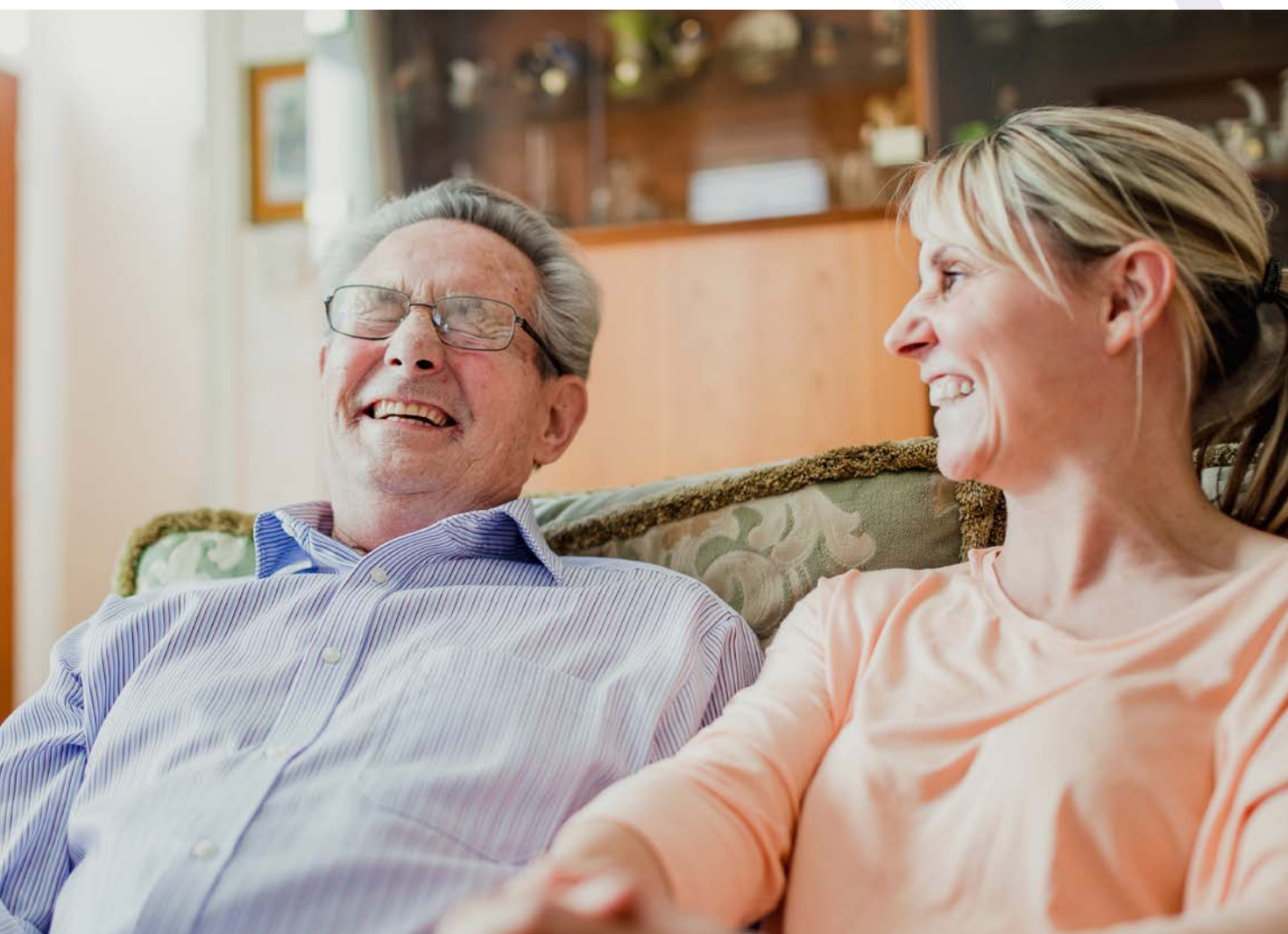


Przestań się martwić o zużycie energii oraz rachunki

Jak inteligentny licznik może
pomóc Tobie oraz osobom,
o które się troszczysz



Smart Energy GB i Carers UK

Smart Energy GB i Carers UK działają razem, aby pomóc opiekunom wykorzystać pełnię możliwości inteligentnych liczników dla nich oraz osób, którymi się opiekują.

Inteligentny licznik może pomóc Tobie oraz osobie, którą się opiekujesz

Coraz więcej z nas stara się uważać na zużycie energii. Kiedy opiekujesz się kimś, zapewne myślisz o zużyciu energii i rachunkach tej osoby. Inteligentny licznik może być sporą pomocą.

Inteligentne liczniki rejestrują jak dużo gazu lub prądu zużywasz — tak samo jak liczniki, które już masz w swoim domu. Inteligentne liczniki są także wyposażone w domowy wyświetlacz. Ten wyświetlacz bywa nazywany także IHD. W czasie zbliżonym do rzeczywistego wskazuje on, ile energii zużywa osoba, którą się opiekujesz, a także ile wydaje na nią pieniędzy. Możesz sprawdzić, ile energii zużyto dzisiaj, w tym tygodniu lub w tym miesiącu.

Kiedy przyjdą rachunki, będą wyliczone na podstawie faktycznego zużycia, a nie na szacunkach. Dzięki temu są dokładniejsze, a Ty masz większą orientację w ich przyszłej wysokości.

Automatyczne odczyty wskazań

Inteligentne liczniki mogą także być pomocne w innych obszarach. Dzięki inteligentnemu licznikowi odczyty są wysyłane bezpośrednio i w bezpieczny sposób do Twojego dostawcy energii. Nie ma zatem potrzeby wspinania się na drabinę czy wpełzania do szafki kuchennej w celu odczytania licznika. Dotyczy to zarówno Ciebie, jak i osoby, którą się opiekujesz.

Oznacza to, że przynajmniej jedna rzecz zniknie z Twojej długiej listy spraw do załatwienia.



Wielu opiekunów mówi nam, że inteligentny licznik pomaga im w zarządzaniu zużyciem energii.

Joe opiekuje się swoją teściową. Miał już w domu inteligentny licznik i polecił teściowej, aby też taki u siebie zainstalowała. Jest naprawdę zadowolony z efektów.



”

Moja teściowa początkowo nie chciała instalować inteligentnego licznika, ale po tym, jak opowiedziałem jej o możliwych korzyściach, udało mi się ją przekonać do skontaktowania się z dostawcą oraz do instalacji takiego licznika.

Pomaga mi to, że mam spokój ducha: kontrolujemy koszty energii i mam nadzieję, że nie wymkną się nam one spod kontroli. Domowy wyświetlacz pozwala na sprawdzenie, jakie wydatki ponosisz w ciągu dnia.”

– Joe

Jak działa inteligentny licznik



1. Inteligentny licznik zapisuje Twoje zużycie energii w czasie rzeczywistym



2. Umieszczony w mieszkaniu domowy wyświetlacz pokazuje, ile energii zużywasz oraz ile wydajesz pieniędzy

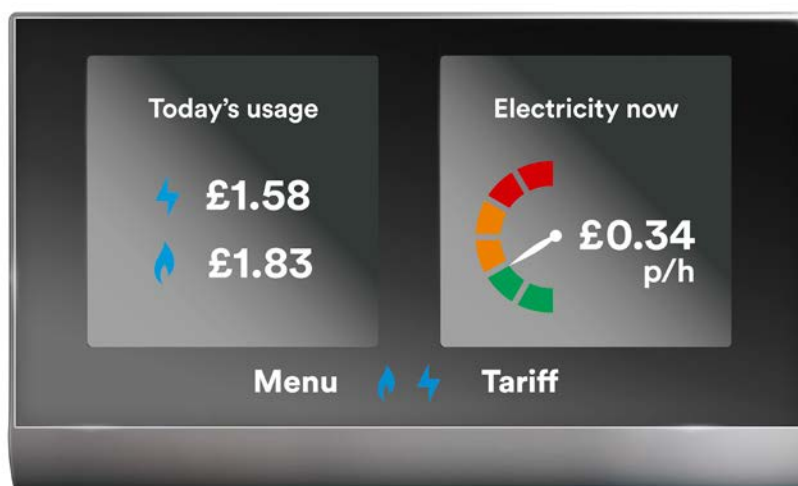


3. Inteligentny licznik automatycznie wysyła odczyty do Twojego dostawcy energii



4. Rachunek, który otrzymasz, oparty jest na Twoim faktycznym zużyciu energii

Inteligentne liczniki nie są podłączone do internetu. To samo dotyczy wyświetlacza domowego. Nie musisz więc posiadać w domu dostępu do internetu, aby mieć inteligentny licznik. Ta ilustracja pokazuje typowy domowy wyświetlacz. Niektóre mogą wyglądać inaczej niż ten egzemplarz, ale wszystkie działają w ten sam sposób.



Domowy wyświetlacz oraz jego wskazania zostały wykorzystane wyłącznie w celach poglądowych

Podjmuj świadome decyzje dotyczące zużycia energii

Inteligentne liczniki pomagają w oszczędzaniu energii w gospodarstwie domowym – nie dzieje się to jednak automatycznie. Możesz wykorzystać informacje z inteligentnego wyświetlacza, aby lepiej zrozumieć, ile energii zużywasz oraz jakie ponosisz koszty. Dzięki tym informacjom możesz podejmować świadome decyzje, dotyczące codziennego użycia energii elektrycznej.

Informacje te mogą również pomóc w zapewnieniu Ciebie oraz osoby, którą się opiekujesz, że włączenie ogrzewania, aby utrzymać ciepło i komfort, jest właściwą decyzją.

Możesz także znaleźć nowe sposoby na oszczędzanie energii!

Przykładowo: IHD może pomóc zauważyć, że coś zostało przypadkowo pozostawione włączone, dzięki czemu będziemy mieć pewność, że osoba, którą się opiekujemy, nie marnuje energii przez pomyłkę.



Fakty o inteligentnych licznikach

1. Inteligentne liczniki dostępne są także dla osób wynajmujących mieszkanie oraz klientów przedpłacających

Wiele gospodarstw domowych może już teraz otrzymać inteligentny licznik. Niektóre gospodarstwa domowe nie mogą jeszcze otrzymać inteligentnego licznika, ale będzie to możliwe przed zakończeniem pełnego wdrożenia. Informację o możliwości montażu u osoby, którą się opiekujesz, uzyskasz od swojego dostawcy energii. Dostawcy mogą również określić, jak szybko licznik będzie mógł być zainstalowany.

Inteligentny licznik możesz również mieć w wynajmowanym mieszkaniu, jeżeli rachunek za energię jest wystawiany na Twoje nazwisko.

Jeżeli Ty lub osoba, którą się opiekujesz, macie licznik **przedpłacony** (prepay) – możecie otrzymać inteligentny licznik przedpłacony. W porównaniu z analogowym licznikiem przedpłaconym oferuje on dodatkowe korzyści. Przykładowo: domowy wyświetlacz może Cię poinformować, kiedy należy doładować Twoje konto. Możesz doładować konto online, przez smartfona lub w sklepie.

2. Twoje dane będą dobrze zabezpieczone

Inteligentne liczniki nie wysyłają dostawcom energii informacji o włączonych lub wyłączonych urządzeniach w Twoim domu – lub też kiedy masz włączony czajnik. Jedynymi osobami, które mogą zobaczyć Twoje zużycie energii, będziecie Ty, osoba którą się opiekujesz, oraz Twój dostawca energii.

3. Łatwiejsze życie z inteligentnym licznikiem

Inteligentne liczniki oraz domowe wyświetlacze zaprojektowano tak, aby były proste w użytkowaniu. Na domowym wyświetlaczu możesz zobaczyć informacje o zużyciu gazu i prądu przez osobę, którą się opiekujesz, oraz ile zapłaci za energię. Osoba instalująca Twój licznik lub liczniki pokaże Ci, jak z nich korzystać. Powinna także zostawić Ci prosty przewodnik użytkownika.

4. Masz pełną kontrolę

To Ty podejmujesz decyzję, gdzie będzie umieszczony domowy wyświetlacz oraz jak często będziesz z niego korzystać. Jeżeli osoba, którą się opiekujesz, nie chce sprawdzać codziennie licznika, możesz go umieścić w szafce kuchennej.

Domowe wyświetlacze z ułatwieniami dostępu (AIHD)

Niektórzy dostawcy energii oferują domowe wyświetlacze z ułatwieniami dostępu, nazywane niekiedy AIHD. Wyposażone są w funkcje, które mogą być pomocne dla Ciebie lub osoby, którą się opiekujesz. Mają na przykład większe przyciski i mogą odczytywać informacje głosowo.

Wyświetlacz AIHD może być przydatny, jeżeli Ty lub osoba, którą się opiekujesz, jesteście:

- osobami niewidomymi lub słabowidzącymi
- macie trudności w poruszaniu rękami lub nadgarstkami, lub
- macie trudności z zapamiętywaniem

Poproś Twojego dostawcę energii, aby udzielił Ci więcej informacji o domowych wyświetlaczach z ułatwieniami dostępu.



Domowy wyświetlacz z ułatwieniami dostępu oraz jego wskazania zostały wykorzystane wyłącznie w celach poglądowych

Jak zainstalować inteligentny licznik

Inteligentne liczniki instalują przedsiębiorstwa dostarczające elektryczność i gaz. Wymieniają one stare liczniki na nowe w bezpieczny i sprawny sposób. Wymiana jest bezpłatna.

Jak to działa:

1. Skontaktuj się z dostawcą energii, aby ustalić czas i datę instalacji inteligentnego licznika. W większości przypadków możesz umówić instalację dla osoby, którą się opiekujesz, dostawca może jednak zadać kilka pytań dla większego bezpieczeństwa.

Upewnij się, że w umówionej porze instalacji będziesz przebywać w mieszkaniu. Dostawca powinien sprawdzić, czy osoba, którą się opiekujesz, ma jakieś określone potrzeby, jak na przykład konieczność obecności opiekuna.

2. Serwisant instalujący Twój licznik pojawi się w umówionym terminie. Osoba ta powinna pokazać Tobie lub osobie, którą się opiekujesz, swój identyfikator. Jeżeli nie pokaże identyfikatora, macie prawo poprosić o to.
3. Serwisant odłączy istniejący licznik i zastąpi go inteligentnym licznikiem.
4. Serwisant powinna pokazać Tobie oraz osobie, którą się opiekujesz, jak korzystać z domowego wyświetlacza.

WAŻNE

- musisz przebywać w domu w trakcie instalacji inteligentnych liczników. Możesz to być Ty, osoba którą się opiekujesz, lub oboje z Was
- jeżeli powiedziałeś/powiedziałaś dostawcy, że musisz być na miejscu w trakcie instalacji inteligentnego licznika, i z jakiegoś powodu nie możesz tego zrobić, dostawca nie może zainstalować inteligentnego licznika
- jeżeli Twoje liczniki gazu oraz energii elektrycznej będą wymieniane w tym samym czasie, zajmie to około 2 godzin. Wymiana jednego licznika może trwać krócej
- podczas instalacji inteligentnego licznika na krótki czas zostanie wyłączone dostarczanie energii. Jeśli energia jest niezbędna do celów medycznych, poinformuj o tym dostawcę energii podczas umawiania spotkania



Pomoc dla Ciebie jest jednocześnie pomocą dla osoby, którą się opiekujesz

Inteligentny licznik pomaga Tobie i osobie, którą się opiekujesz, dokładniej kontrolować zużycie energii. Wiemy jednak, że wielu opiekunów chciałoby móc zrobić więcej, aby mieć pewność, że osoba, którą się opiekują, otrzyma jak najlepsze wsparcie w zakresie wykorzystania energii.

Zostań pełnomocnikiem osoby, którą się opiekujesz

Jeśli musisz podejmować decyzje za osobę, którą się opiekujesz i płacić za nią rachunki, przydatne może być zostanie pełnomocnikiem tej osoby dla jej konta. Skontaktuj się z dostawcą energii, aby dowiedzieć się, co musisz zrobić.

Bezpieczna instalacja inteligentnego licznika

Aby chronić wrażliwych klientów, wielu dostawców energii stosuje system haseł. Podczas rezerwacji terminu instalacji inteligentnego licznika można uzgodnić z dostawcą umówione hasło. Osoba instalująca licznik powinna następnie powiedzieć to hasło, zanim Ty lub osoba, którą się opiekujesz, wpuscicie ją do domu.



Zarejestruj się w Rejestrze Usług Priorytetowych (ang. Priority Services Register, PSR)

Dobrym pomysłem może być również wpisanie osoby, którą się opiekujesz, do Rejestru Usług Priorytetowych (PSR).

PSR pomaga najbardziej potrzebującym klientom w uzyskaniu odpowiedniego wsparcia od dostawców energii. Może to obejmować wcześniejsze informowanie o wszelkich planowanych przerwach w dostawie energii lub priorytetowe traktowanie w przypadku przerw w dostawie prądu.

Rejestracja w PSR jest bezpłatna. Gdy dana osoba jest już zarejestrowana, może też poprosić o rachunki w powiększonym formacie lub pisane alfabetem Braille'a. Może też poprosić o przesłanie wyciągów z konta lub rachunków bezpośrednio do Ciebie zamiast do niej (lub równoległe do obu osób).

Jeśli uważasz, że rejestracja w PSR pomogłaby osobie, którą się opiekujesz, skontaktuj się z jej dostawcą energii, aby dowiedzieć się więcej.

Więcej informacji

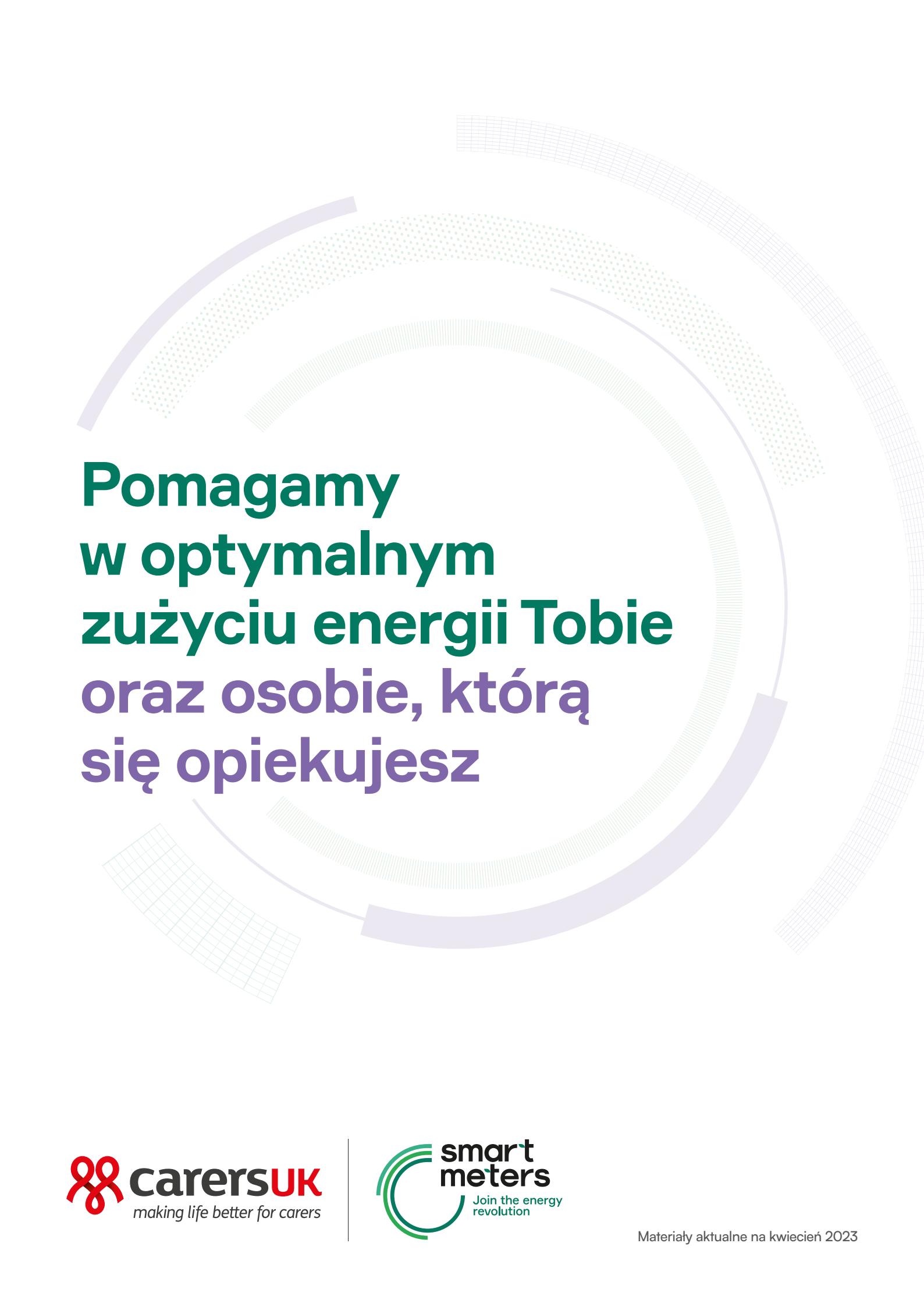
Więcej informacji na temat pomocy z rachunkami i kosztami prowadzenia gospodarstwa domowego można znaleźć na stronie internetowej Carers UK: carersuk.org/help-and-advice/financial-support/help-with-bills-and-house-costs/

Co należy zrobić, jeżeli chcesz zainstalować inteligentny licznik

Poszukaj informacji w internecie pod hasłem „zainstaluj inteligentny licznik”. Lub skontaktuj się z dostawcą energii osoby, którą się opiekujesz, i zapytaj, czy może ona uzyskać inteligentny licznik.

Informacje kontaktowe znajdziesz na rachunku za energię osoby, którą się opiekujesz. Możesz także znaleźć bezpłatną infolinię dostawcy oraz infolinię z telefonem tekstowym na: smartenergyGB.org/supplier-free-phone-numbers

Carers UK jest organizacją charytatywną zarejestrowaną w Anglii oraz Walii (246329) oraz w Szkocji (SC039307), a także spółką z ograniczoną odpowiedzialnością zarejestrowaną w Anglii oraz Walii (864097).



**Pomagamy
w optymalnym
zużyciu energii Tobie
oraz osobie, którą
się opiekujesz**