

اپنی پریشانیوں کو
توانائی کے استعمال اور بلوں سے متعلق کم کریں
سمارٹ میٹر کس طرح آپ کی اور اس شخص
کی مدد کر سکتا ہے جس کی آپ
دیکھ بھال کرتے ہیں



Carers UK اور Smart Energy GB

Carers UK اور Smart Energy GB مل کر کام کر رہے ہیں تاکہ دیکھ بھال کرنے والوں کو سمارٹ میٹر کے مکمل فوائد حاصل کرنے میں مدد ملے، ان کے لیے اور ان لوگوں کے لیے جن کی وہ دیکھ بھال کرتے ہیں۔

سمارٹ میٹر آپ اور آپ کے زیر نگہداشت شخص کے لیے معاون ہو سکتا ہے

ہم میں سے زیادہ لوگ محتاط رہنے کی کوشش کر رہے ہیں کہ ہم کتنی توانائی استعمال کرتے ہیں۔ اور جب آپ کسی کی دیکھ بھال کرنے والے ہوں، تو ہو سکتا ہے آپ ان کے توانائی کے استعمال اور بلوں کے بارے میں بھی سوچ رہے ہوں۔ سمارٹ میٹر مدد کر سکتا ہے۔

سمارٹ میٹر ریکارڈ کرتے ہیں کہ آپ کتنی بجلی یا گیس استعمال کرتے ہیں، بالکل آپ کے موجودہ میٹرز کی طرح۔ وہ ان ہوم ڈسپلے کے ساتھ آتے ہیں۔ ان ہوم ڈسپلے کو بعض اوقات IHD کہا جاتا ہے۔ یہ بتاتا ہے کہ آپ جس شخص کی دیکھ بھال کرتے ہیں وہ کتنی توانائی استعمال کر رہا ہے، قریب حقیقی وقت میں، اور اس نے کتنا خرچ کیا ہے۔ آپ چیک کر سکتے ہیں کہ انہوں نے آج، اس ہفتے یا اس مہینے میں کتنا استعمال کیا ہے۔

جب بل آتے ہیں، تو وہ اس توانائی پر مبنی ہوتے ہیں جو آپ نے استعمال کی ہے، تخمینہ کی بنیاد پر نہیں۔ لہذا، وہ زیادہ درست ہوتے ہیں اور آپ کو ان بلوں کے بارے میں بہتر اندازہ ہوتا ہے جو آپ کو ملتا ہے۔

اٹومیٹک میٹر ریڈنگز

سمارٹ میٹر دیگر طریقوں سے بھی مدد کر سکتے ہیں۔ سمارٹ میٹر کے ساتھ، ریڈنگ براہ راست اور محفوظ طریقے سے آپ کے توانائی سپلائر کو بھیجی جاتی ہے۔ لہذا، میٹر پڑھنے کے لیے سیڑھی پر چڑھنے یا الماری میں رینگنے کے لیے آپ کو — یا جس شخص کی آپ مدد کرتے ہیں — کی ضرورت نہیں ہوتی۔

اس کا مطلب ہے کہ آپ کے مصروف کاموں کی فہرست میں ایک آئٹم کم ہے۔

ان میں سے زیادہ تر لوگ ہمیں بتاتے ہیں کہ توانائی کے استعمال کو منظم کرنے میں یہ ان کی مدد کرتا ہے۔

بلال اپنی ساس کا دیکھ بال کرنے والا ہے۔ اس کے گھر میں پہلے سے ہی ایک سمارٹ میٹر موجود تھا اور اس نے تجویز کی ہے کہ اس کی ساس کو بھی ایک سمارٹ میٹر ملنا چاہیے۔ وہ نتیجہ سے بے حد خوش ہے۔



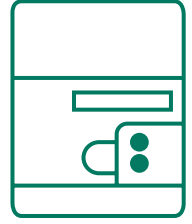
”میری ساس پہلے تو سمارٹ میٹر
حاصل کرنے کی خواہش مند
نہیں تھیں، لیکن جب میں نے اسے
فوائد بتائے تو میں نے اسے اپنے سپلائر سے
رابطہ کرنے اور اسے انسٹال کرنے پر آمادہ کیا۔

اس سے مجھے ذہنی سکون حاصل کرنے میں مدد ملتی ہے کہ
ہم توانائی کے اخراجات کو ٹریک کر رہے ہیں اور امید ہوتی
ہے کہ وہ قابو سے باہر نہیں ہوں گے۔ ان ہوم ڈسپلے آپ کو یہ
دیکھنے کی اجازت دیتا ہے کہ آپ اپنے دن کے دوران کیا خرچ
کر رہے ہیں۔“

– بلال

سمارٹ میٹرز کیسے کام کرتے ہیں

1. اسمارٹ میٹر آپ کی توانائی کے استعمال کو ریکارڈ کرتا ہے، جیسے آپ اسے استعمال کرتے ہیں



2. IHD یہ دکھاتا ہے کہ آپ کتنی توانائی استعمال کر رہے ہیں، اور آپ نے کیا خرچ کیا



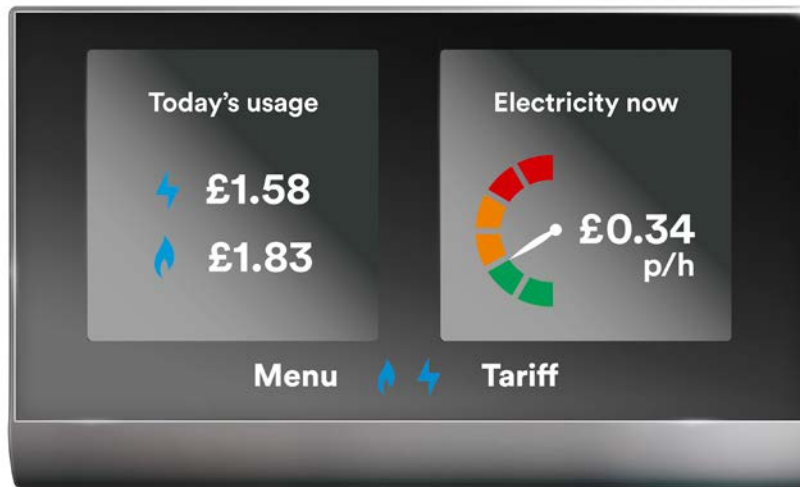
3. اسمارٹ میٹر خود بخود آپ کے توانائی سپلائر کو ریڈنگ بھیجتا ہے



4. آپ کو گیس اور بجلی کی مقدار کی بنیاد پر بل ملتا ہے جو آپ استعمال کرتے ہیں



اسمارٹ میٹرز کا انٹرنیٹ سے کوئی تعلق نہیں۔ نہ ہی ان ہوم ڈسپلے انٹرنیٹ سے مربوط ہے۔ لہذا یہ حاصل کرنے کے لئے آپ کے پاس انٹرنیٹ ہونا ضروری نہیں۔ یہ تصویر ایک عام ان ہوم ڈسپلے دکھاتی ہے۔ بعض اس سے مختلف نظر آ سکتے ہیں، لیکن وہ سب ایک ہی طرح سے کام کرتے ہیں۔



ان ہوم ڈسپلے اور اشکال صرف مثال کے مقاصد کے لیے ہیں

توانائی کے استعمال کے بارے میں پہلے سے باخبر فیصلے کریں

سمارٹ میٹر گھرانوں کو توانائی بچانے میں مدد دے سکتے ہیں، لیکن یہ اٹومیٹک نہیں ہے۔ آپ IHD پر دی گئی معلومات کو بہتر طور پر سمجھنے کے لیے استعمال کر سکتے ہیں کہ آپ کتنی توانائی استعمال کر رہے ہیں اور اس کی قیمت کتنی ہے۔ اور آپ اس معلومات کو روزمرہ توانائی کے استعمال کے بارے میں فیصلے کرنے کے لیے استعمال کر سکتے ہیں۔

اس معلومات سے آپ کو اور اس شخص کو یقین دلانے میں بھی مدد مل سکتی ہے جس کا آپ دیکھ بال کرتے ہیں کہ گرم اور آرام دہ رہنے کے لیے حرارتی نظام کو آن کرنا ٹھیک ہے۔

آپ یہ بھی کام کر سکتے ہیں کہ وہ اس کے بجائے دوسرے طریقوں سے توانائی کہاں بچا سکتے ہیں!

مثال کے طور پر، IHD آپ کو یہ معلوم کرنے میں مدد کر سکتا ہے کہ جب کوئی چیز حادثاتی طور پر آن رہ گئی ہو، تو آپ اس بات کو یقینی بنا سکتے ہیں کہ آپ جس شخص کی دیکھ بال کر رہے ہیں وہ اتفاقاً غلطی سے توانائی کا استعمال نہیں کر رہا ہے۔



سمارٹ میٹرز کے بارے میں حقائق

1. سمارٹ میٹر کرایہ داروں اور قبل از ادائیگی صارفین کے لیے دستیاب ہیں

بہت سے گھرانے پہلے ہی سمارٹ میٹر حاصل کرنے کے اہل ہیں۔ چند گھروں کو ابھی تک سمارٹ میٹر حاصل نہیں ہو سکا مگر وہ رول اوٹ کے اختتام سے پہلے حاصل کر لیں گے۔ توانائی سپلائر آپ کو بتا سکتا ہے کہ آیا آپ جس شخص کی دیکھ بھال کرتے ہیں کہ وہ ایک لے سکتا ہے۔ وہ آپ کو یہ بھی بتا سکتے ہیں کہ اسے کتنی جلدی انسٹال کیا جا سکتا ہے۔

اگر آپ گھر کرائے پر لیتے ہیں، تب بھی آپ سمارٹ میٹر حاصل کر سکتے ہیں، جب تک کہ توانائی کے بل پر آپ کا نام ہو۔

اور اگر آپ کے پاس پری پے میٹر ہے — یا وہ شخص جسے آپ نگہداشت کرتے ہیں — آپ پری پے سمارٹ میٹر حاصل کر سکتے ہیں۔ ان کے اضافی فوائد ہیں اینالاگ پری پے میٹرز کے مقابلے میں۔ مثال کے طور پر، آپ IHD کو چیک کر سکتے ہیں جب یہ ٹاپ اپ کرنے کا وقت ہو۔ پھر آپ آن لائن یا موبائل فون کے ساتھ ساتھ کسی دکان میں بھی ٹاپ اپ کر سکتے ہیں۔

2. آپ کی معلومات محفوظ اور بے خطر ہے

سمارٹ میٹرز سپلائر کو اس بارے میں معلومات نہیں بھیجتے کہ آیا آپ کے گھر میں انفرادی آلات آن ہیں یا بند ہیں یا کیٹل آن ہونے پر۔ اور صرف وہ لوگ جو دیکھ سکتے ہیں کہ کتنی توانائی استعمال کی جا رہی ہے، وہ آپ ہیں، اور وہ شخص جس کی آپ دیکھ بھال کرتے ہیں اور ان کا توانائی سپلائر۔

3. سمارٹ میٹر کے ساتھ ایسا آسان ہے

سمارٹ میٹرز اور IHD کو استعمال میں آسان بنانے کے لیے ڈیزائن کیا گیا ہے۔ آپ صرف IHD کو دیکھ کر بتا سکتے ہیں کہ آپ جس شخص کی دیکھ بھال کرتے ہیں وہ کتنی توانائی استعمال کرتا ہے اور گیس اور بجلی پر کتنا خرچ کر رہا ہے۔ میٹر یا میٹرز نصب کرنے والا شخص آپ کو دکھائے گا کہ اسے کیسے استعمال کرنا ہے۔ انہیں ایک سادہ گائیڈ بھی ساتھ چھوڑنا چاہیے۔

4. آپ کنٹرول میں رہتے ہیں

یہ آپ پر منحصر ہے کہ آپ IHD کہاں رکھتے ہیں اور آپ اسے کتنا استعمال کرتے ہیں۔ آپ جس شخص کی دیکھ بھال کرتے ہیں اور وہ اسے ہر روز نہیں دیکھنا چاہتا ہے، تو آپ اسے الماری میں رکھ سکتے ہیں۔

ایکسیسبل ان - ہوم ڈسپلے (AIHD)

کچھ توانائی سپلائر ایک قابل رسائی ورژن ان ہوم ڈسپلے بھی پیش کرتے ہیں، جسے کبھی کبھار AIHD کہا جاتا ہے۔ ان میں ایسی خصوصیات ہیں جو آپ یا اس شخص کی مدد کر سکتی ہیں جن کی آپ دیکھ بھال کرتے ہیں۔ مثال کے طور پر ان میں بڑے بٹنز ہیں اور با آواز بلند معلومات بتا سکتا ہے۔

AIHD مددگار ثابت ہو سکتا ہے آپ کی یا اس شخص کی جس کی آپ دیکھ بھال کرتے ہیں:

- اندھے ہیں یا جزوی طور پر بینائی والے
- اپنے ہاتھوں یا کلائیوں کو استعمال کرنے میں دشواری یا
- یادداشت میں کمی کے ساتھ مشکلات کا سامنا کرنا پڑتا ہے

اپنے سپلائر سے گھر میں ایکسیسبل ان ہوم ڈسپلے حاصل کرنے کے بارے میں مزید جاننے کے لیے پوچھے۔



ایکسیسبل ان - ہوم ڈسپلے اور اشکال صرف مثال کے مقاصد کے لیے ہیں

سمارٹ میٹر حاصل کرنا

سمارٹ میٹر گیس اور توانائی سپلائر کے ذریعے نصب کیے جاتے ہیں۔ وہ آپ کے پرانے انرجی میٹرز کی جگہ یہ لگاتے ہیں، اور اس عمل کو بخیر و عافیت انجام دیتے ہیں۔ کسٹمر پر کوئی اضافی قیمت نہیں ہے۔

یہ کیسے کام کرتا ہے:

1. سمارٹ میٹر لگانے کے لیے وقت اور تاریخ کا بندوبست کرنے کے لیے اپنے توانائی سپلائر سے رابطہ کریں۔ زیادہ تر معاملات میں، آپ اس شخص کے لیے اپائنٹمنٹ لے سکتے ہیں جس کی آپ دیکھ بھال کر رہے ہیں، لیکن توانائی سپلائر کچھ حفاظتی سوالات پوچھ سکتا ہے۔

آپ یہ یقینی بنا سکتے ہیں کہ یہی وقت ہے جب آپ بھی وہاں موجود ہوں۔ سپلائر کو یہ دیکھنا چاہیے کہ آیا جس شخص کی آپ دیکھ بھال کرتے ہیں، اس کی کوئی خاص ضروریات ہیں، جیسا کہ وہاں کسی کیئرر کا ہونا ضروری۔

2. میٹر نصب کرنے والا شخص مقررہ وقت پر آئے گا۔ انہیں آپ کو، یا جس شخص کی آپ دیکھ بھال کرتے ہیں، ان کی شناخت دکھانی چاہیے۔ اگر وہ آپ کو شناخت نہیں دکھاتے، تو آپ ان کی شناخت کا مطالبہ کر سکتے ہیں۔

3. وہ موجودہ میٹر کو منقطع کر دیں گے اور اسے سمارٹ میٹر سے بدل دیں گے۔

4. آپ جس شخص کی دیکھ بھال کرتے ہیں اس کے لیے میٹر نصب کرنے والا شخص آپ کو دکھائے گا ان ہوم ڈسپلے کو کیسے استعمال کیا جائے۔

- جب سمارٹ میٹر لگائے جائیں گے، تو کسی کا گھر پر موجود ہونا ضروری ہے۔ یہ آپ ہو سکتے ہو، یا جس شخص کی آپ دیکھ بھال کرتے ہیں، یا دونوں
- اگر آپ نے سپلائر کو بتایا ہے کہ سمارٹ میٹر نصب ہونے پر آپ کو وہاں موجود ہونا ضروری ہے، اور کسی بھی وجہ سے آپ نہیں ہیں، تو سپلائر کو سمارٹ میٹر نصب نہیں کرنا چاہیے
- اگر گیس اور بجلی کے میٹر ایک ہی وقت میں تبدیل کیے جائیں تو اس میں تقریباً دو گھنٹے لگیں گے۔ اگر یہ صرف ایک میٹر ہے تو یہ جلدی ہو سکتا ہے
- سمارٹ میٹر لگانے کے دوران توانائی کی سپلائی تھوڑی دیر کے لیے بند کر دی جائے گی۔ اگر آپ جس شخص کی دیکھ بھال کرتے ہیں اسے صحت کی حالت میں مدد کرنے کے لیے توانائی کی ضرورت ہے، اپوائنٹمنٹ بک کرتے وقت توانائی سپلائر کو بتائیں

آپ کو اس شخص کی مدد کرنے میں مدد ملتی ہے جس کی آپ دیکھ بھال کرتے ہیں

ایک سمارٹ میٹر آپ کی اور اس شخص کی مدد کرتا ہے جسے آپ اپنی توانائی کے استعمال پر گہری نظر رکھتے ہیں۔ لیکن ہم جانتے ہیں کہ بہت سے دیکھ بھال کرنے والے اس بات کو یقینی بنانے کے لیے مزید کچھ کرنے کے قابل ہونا چاہیں گے کہ جس شخص کی وہ دیکھ بھال کرتے ہیں اسے توانائی کے استعمال میں بہترین مدد ملے۔

ایک نامزد تیسری پارٹی بنیں

اگر آپ کو اس شخص کے لیے فیصلے کرنے کی ضرورت ہے جس کی آپ دیکھ بھال کرتے ہیں اور ان کے لیے بل ادا کرتے ہیں، تو اس سے آپ کے لیے ان کے اکاؤنٹ پر نامزد تیسرے فریق بننے میں مدد مل سکتی ہے۔ یہ جاننے کے لیے کہ آپ کو کیا کرنے کی ضرورت ہے ان کے توانائی سپلائر سے رابطہ کریں۔

محفوظ سمارٹ میٹر کی تنصیب

کمزور صارفین کی حفاظت کے لیے، بہت سے توانائی سپلائر پاس ورڈ اسکیم استعمال کرتے ہیں۔ جب آپ سمارٹ میٹر نصب کرنے کے لیے اپوائنٹمنٹ بک کرتے ہیں، تو آپ سپلائر کے ساتھ پاس ورڈ سے اتفاق کر سکتے ہیں۔ میٹر انسٹال کرنے والے شخص کو اس کے بعد یہ پاس ورڈ بتانا چاہیے کہ آپ یا جس شخص کی آپ دیکھ بھال کرتے ہیں اسے گھر میں داخل ہونے دیں۔

PSR Priority Services Register (PSR) پرسیئن اپ کریں

آپ جس شخص کی دیکھ بھال کرتے ہیں اسے PSR Priority Services Register پر لانا بھی اچھا خیال ہو سکتا ہے۔

PSR انتہائی کمزور صارفین کو توانائی سپلائر سے صحیح مدد حاصل کرنے میں مدد کرتا ہے۔ اس میں توانائی کی سپلائی میں کسی بھی منصوبہ بند رکاوٹ کے بارے میں جلد بتانا یا بجلی کی کٹوتی کو ترجیحی سمجھنا شامل ہو سکتا ہے۔

PSR پر سائن اپ کرنا مفت ہے۔ ایک بار جب کوئی اس پر ہوتا ہے، تو وہ بڑے فارمیٹ یا بریل بلز کی درخواست بھی کر سکتا ہے۔ وہ اکاؤنٹ اسٹیٹمنٹس یا بل آپ کو بھیجنے کے لیے کہہ سکتے ہیں، یا تو ان کے بجائے یا اسی وقت آپ کو بھیجے جائیں۔

اگر آپ کو لگتا ہے کہ PSR پر رہنے سے اس شخص کی مدد ہو گی جس کی آپ دیکھ بھال کرتے ہیں، مزید جاننے کے لیے ان کے توانائی کی سپلائی سے رابطہ کریں۔

مزید معلومات

[Carers UK website](https://carersuk.org/help-and-advice/financial-support/) : carersuk.org/help-and-advice/financial-support/

[help-with-bills-and-household-costs/](https://carersuk.org/help-and-advice/financial-support/help-with-bills-and-household-costs/) پر بلوں اور گھریلو اخراجات میں مدد کے بارے میں

بہت ساری مزید معلومات موجود ہیں

یہاں آگے کیا کرنا ہے

آج ہی 'ایک سمارٹ میٹر حاصل کریں' تلاش کریں۔ یا جس شخص کی آپ دیکھ بھال کرتے ہیں اس کے توانائی سپلائر سے رابطہ کریں اور پوچھیں کہ کیا وہ اسے حاصل کر سکتے ہیں۔

آپ ان بل پر رابطے کی تفصیلات حاصل کر سکتے ہیں۔ یا کسی سپلائر کا مفت فون تلاش کرنے کے لیے اور ٹیکسٹ فون نمبر ملاحظہ کریں: smartenergyGB.org/supplier-free-phone-numbers

Carers UK انگلینڈ اور ویلز (246329) اور اسکاٹ لینڈ (SC039307) میں رجسٹرڈ ایک خیراتی ادارہ ہے اور انگلینڈ اور ویلز (864097) میں رجسٹرڈ ضمانت کے ذریعے لیمنڈ کمپنی ہے۔

توانائی کے استعمال
میں آپ کی اور
اس شخص کی مدد کرنا جس
کی آپ دیکھ بھال کرتے ہیں